

MW MULTI-CAPS EUROPE



STRATEGIA E OBIETTIVI D'INVESTIMENTO

L'obiettivo del comparto è di sovraperformare il suo indice di riferimento, DJ STOXX 600 NR (cedole reinvestite) per il periodo consigliato d'investimento. Questo indice riflette l'universo di investimento del Comparto, ma non limita la sua gestione. Questo comparto conforme agli standard Europei è gestito in modo attivo e discrezionale. Per raggiungere questo obiettivo, dal 75% al 110% massimo è investito sui mercati azionari di tutti i settori e di tutti i livelli di capitalizzazione, tra i quali:

- Dallo 0% al 25% in azioni non provenienti da mercati Europei (paesi OCSE o emergenti),
- Dallo 0% al 25% in strumenti a tasso d'interesse dei settori pubblico e privato, con un rating minimo di A- nel breve termine o BBB- nel lungo termine secondo il sistema di rating della Standard & Poor's o un sistema equivalente basato sull'analisi della società,
- Dallo 0% al 25% al rischio valutario.

Il Comparto non sarà esposto al mercato delle obbligazioni convertibili. L'esposizione cumulativa non eccederà il 110% del patrimonio netto. Il Comparto potrà investire fino al 10% in quote o azioni di OICVM. Il Comparto ha la possibilità di investire in strumenti derivati. Il Gestore potrà intervenire attraverso dei derivati sia per ridurre sia per aumentare l'esposizione all'azionario, e per coprire il rischio di cambio. Il Comparto è idoneo al PEA (piano di risparmio azionario) in Francia.

Le richieste di sottoscrizione e riscatto delle quote del fondo, sono centralizzate ogni giorno lavorativo, in base al valore patrimoniale netto (giornaliero) prima delle 16.00 presso la CACEIS Bank, filiale del Lussemburgo. Queste richieste vengono eseguite sulla base del prossimo valore patrimoniale netto, a un prezzo sconosciuto. Il regolamento avviene il secondo giorno di attività (D+2). Periodo di investimento consigliato: 5 anni. Il Comparto capitalizzerà il reddito derivante dai suoi investimenti.

CLASSIFICATION SFDR - Article 8 - Dal 27/05/2024

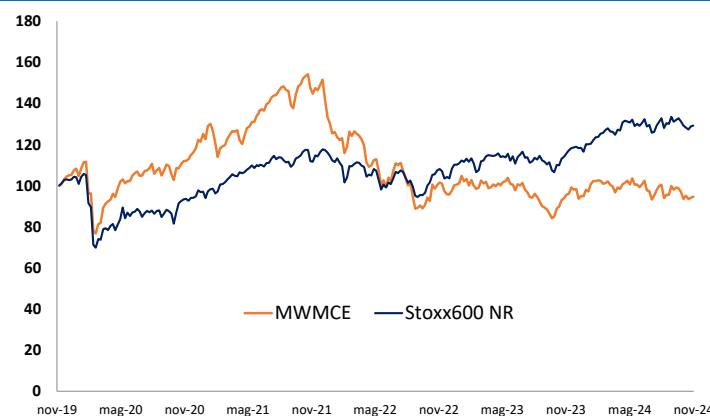


Ralf SCHMIDGALL



Parte	ISIN	VL: 30/11/24	Perf. 2024	Attivo Net.	Bloomberg code
Parte CIP	LU1868452340	110,45 €	-2,51%	5,21m€	MWMCCIP LX Equity
Parte CG	LU2334080855	66,43 €	-2,68%		MWMMECP LX Equity
Parte CSI-P	LU2334080939	68,51 €	-1,61%		MWMCPSP LX Equity

ANDAMENTO DEL FONDO ET DELL'INDICE (5 ANNI)



PERFORMANCE CUMULATE (Parte CIP)

	1 mese	3 mesi	2024	1 anno	3 anni
MW Multi-caps Europe	1,3%	-5,4%	-2,5%	1,2%	-32,5%
Stoxx600 NR	1,1%	-2,5%	9,3%	13,5%	19,2%
Variazione	0,2%	-2,9%	-11,8%	-12,3%	-51,8%

Dalla creazione nel 2001 al 2010 50% DJ STOXX +50% CAC 40; dal 2010 al 2015 SXE index; dal 28/01/2016 Eurostoxx 50 Net Return

PERFORMANCE ANNUALIZZATE (Parte CIP)

	2023	2022	2021	2020	2019
MW Multi-caps Europe	3,9%	-34,8%	30,2%	19,3%	34,1%
Stoxx600 NR	15,8%	-10,6%	24,9%	-2,0%	26,8%
Variazione	-11,9%	-24,2%	5,3%	21,2%	7,2%

INDICATORI DI RISCHIO (Parte CIP)

	Volatilità		Sharpe ratio		Information ratio
	Fund	Bench	Fund	Bench	Fund
1 anno	16,54	10,57	-0,20	0,96	-1,22
3 anni	19,87	13,62	-0,67	0,34	-1,48

I dati si riferiscono al passato e i risultati passati non sono indicativi di quelli futuri.

PRINCIPALI MOVIMENTI DEL MESE SCORSO

Nuove Posizioni	Posizioni Rinforzate	Posizioni Allegerite	Posizioni Vendute
	Recordati Scout24	Nexus	

COMMENTO

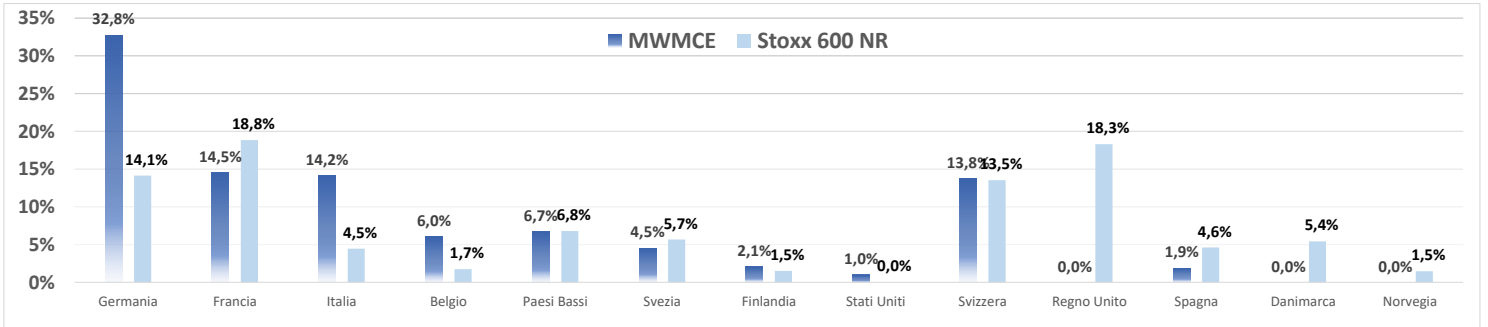
A novembre i mercati finanziari hanno seguito con attenzione le notizie politiche, in particolare le elezioni statunitensi. La vittoria rapida e decisiva di Donald Trump alle elezioni presidenziali statunitensi ha rassicurato gli investitori. Oltre alla posizione favorevole alle imprese del candidato repubblicano, i mercati sono stati sollevati dal fatto che le elezioni si siano svolte senza intoppi. In Europa, invece, regna l'incertezza. In Germania, l'attuale coalizione si è sciolta, aprendo la strada a nuove elezioni il prossimo febbraio. In Francia il contesto politico è altrettanto incerto, con un governo senza maggioranza e sotto la crescente minaccia di una mozione di censura. Sul fronte economico, si registrano chiare divergenze su entrambe le sponde dell'Atlantico. Negli Stati Uniti, gli indicatori di attività economica e di fiducia sono positivi, mentre in Europa gli stessi indicatori sono piuttosto negativi. Questi fattori spiegano perché i mercati azionari europei continuano a sottoperformare rispetto a quelli statunitensi. Il mese scorso, l'Euro Stoxx 50 è sceso dello 0,50%, mentre gli indici statunitensi sono aumentati tra il 6% e il 7%.

La performance del fondo a novembre (+1,3%) ha superato quella dell'indice Stoxx 600 Net Total Return (+1,1%). La migliore performance del fondo è stata di Nexus (+42%) dopo l'offerta di acquisto da parte di TA Associates. Fortinet (+24,2%) ha riportato risultati migliori del previsto e prospettive positive, mentre Swissquote (+18,5%) ha beneficiato del rimbalzo delle criptovalute. Sul fronte negativo, Nexans (-15,7%) ha tenuto il suo Capital Markets Day durante il mese, dopo il quale due importanti azionisti hanno venduto una parte significativa delle loro azioni. Rovi (-17,5%) è scesa dopo la decisione di non commercializzare uno dei suoi farmaci chiave negli Stati Uniti, mentre SFC Energy (-10,5%) è calata a causa di risultati deludenti. Durante il mese, abbiamo ridotto la nostra posizione in Nexus e aumentato quelle in Recordati e Scout24.

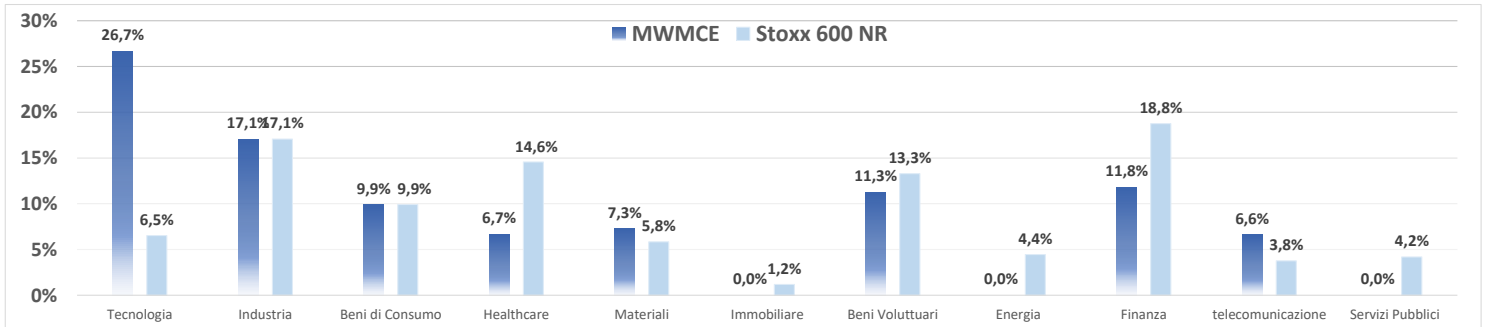
PRINCIPALI POSIZIONI (%)				
Titoli	% di AUM	Divisa	Paese	Settore
SOL SpA	6,42%	EUR	Italia	Materiali
Lotus Bakeries NV	6,03%	EUR	Belgio	Beni di Consumo
Hannover Rueck SE	5,86%	EUR	Germania	Finanza
Brunello Cucinelli SpA	5,32%	EUR	Italia	Beni Voluttuari
Swissquote Group Holding SA	5,12%	CHF	Svizzera	Finanza

PRINCIPALI CONTRIBUTORI AZIONARI DEL MESE			
Positivo	% di AUM	Negativo	% di AUM
Nexus AG	1,35%	Nexans SA	-0,50%
Swissquote Group Holding SA	0,82%	CTS Eventim AG & Co KGaA	-0,47%
BE Semiconductor Industries NV	0,51%	Laboratorios Farmaceuticos	-0,40%
Scout24 SE	0,21%	Lotus Bakeries NV	-0,34%
Fortinet Inc	0,19%	SFC Energy AG	-0,19%

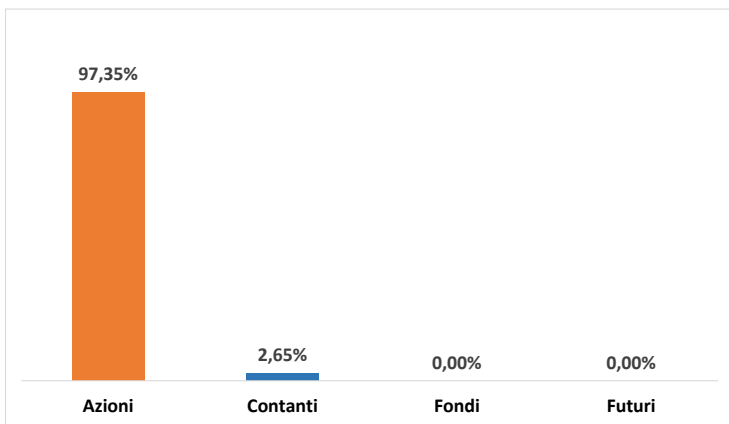
PRINCIPALE RIPARTIZIONE GEOGRAFICA



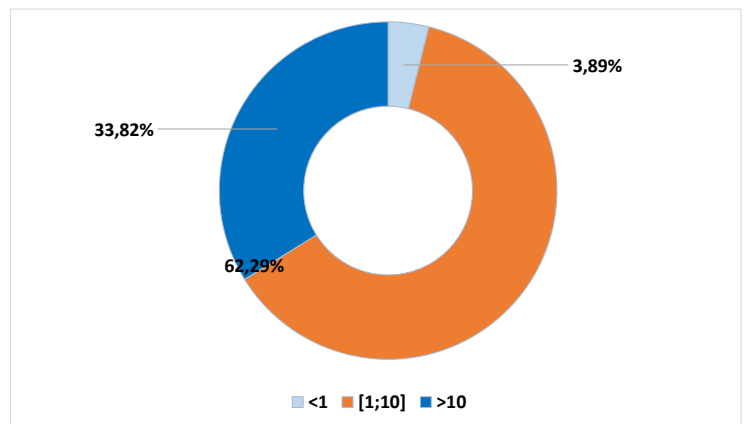
RIPARTIZIONE DEI PRINCIPALI SETTORI



RIPARTIZIONE DELLA CLASSE DI ATTIVITÀ



RIPARTIZIONE DELLA CAPITALIZZAZIONE



CARATTERISTICHE DEI COMPARTI

Categorie d'investitori	Retail (CIP)	Institutional (CG-P)	Institutional (CSI-P)
Codice ISIN	LU1868452340	LU2334080855	LU2334080939
Spese di gestione	2,00%	2,20%	1%
Commissioni di performance	20%	20%	10%
Spese di sottoscrizione (max)	2% max	0%	0%
Spese di riscatto (max)	0%	0%	0%
Data di costituzione	3 settembre 2018	2 novembre 2021	30 novembre 2021
Investimento minimo	1 parte	1 parte	125 000EUR
Divisa	EUR		
Indice di riferimento	Eurostoxx 600 Net Return		
Spese di riscatto	0,00%		
Valorizzazione	Giornaliera		
Centralizzazione degli ordini	Ricezione ordini entro le ore 15.00 (ora di Lussemburgo) di ogni giorno di valorizzazione		
Struttura	This UCITS is a sub-fund of the SICAV lussemburghese		
Depositario	CACEIS Luxembourg		
Regolamento	G+2		
Revisore legale dei conti	Mazars		